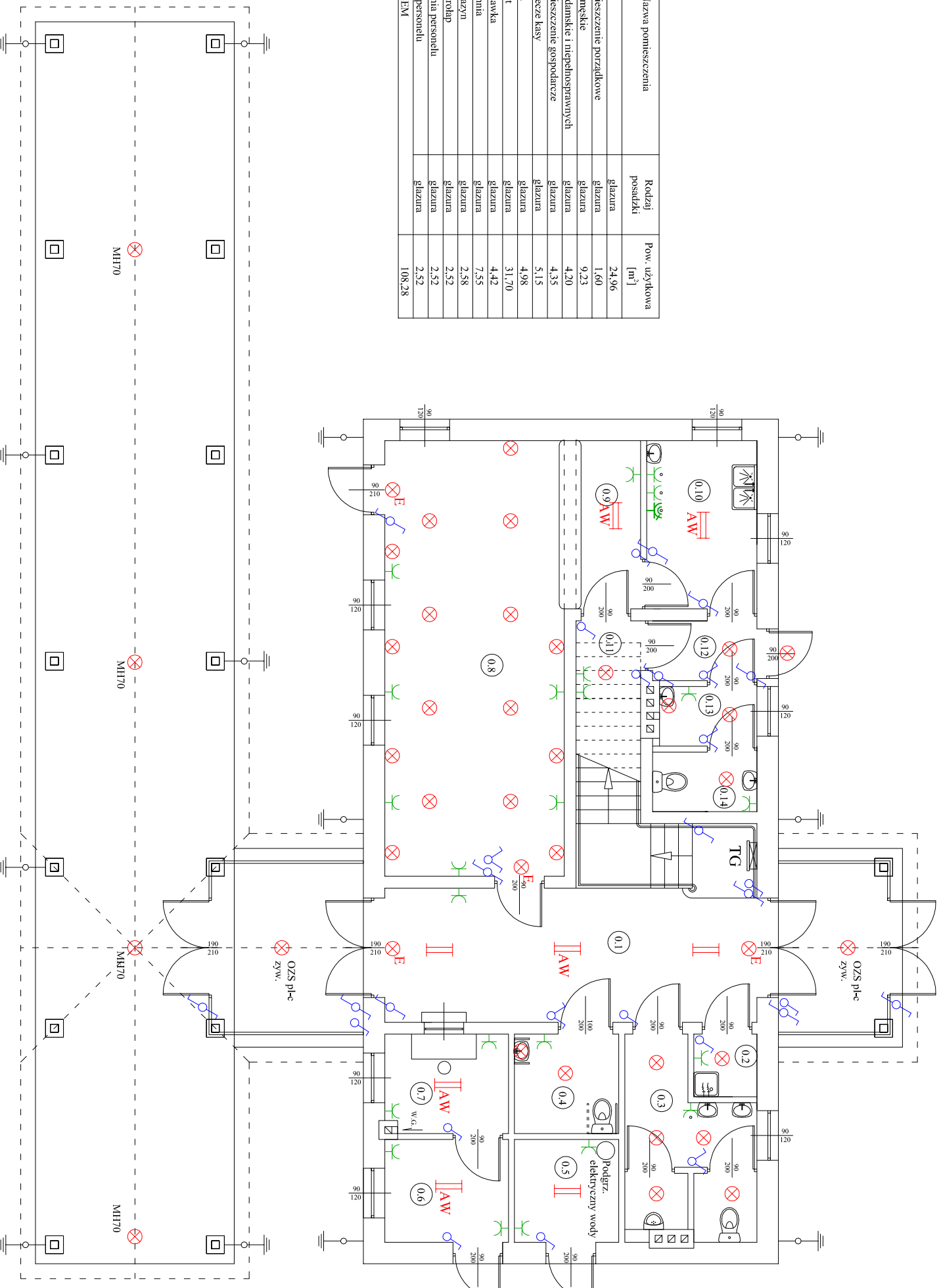


# ZAŁĄCZNIK NR 9 INSTALACJA ELEKTRYCZNA PRZYZIEMIĘ

LP	Nazwa pomieszczenia	Rodzaj posadzki	Pow. użytkowa [m <sup>2</sup> ]
0.1	Hall	glazura	24,96
0.2	Pomieszczenie porządkowe	glazura	1,60
0.3	WC męskie	glazura	9,23
0.4	WC damskie i niepełnosprawnych	glazura	4,20
0.5	Pomieszczenie gospodarcze	glazura	4,35
0.6	Zaplecze kasy	glazura	5,15
0.7	Kasa	glazura	4,98
0.8	Bufet	glazura	31,70
0.9	Wydwarka	glazura	4,42
0.10	Kuchnia	glazura	7,55
0.11	Magazyn	glazura	2,58
0.12	Wiatrołap	glazura	2,52
0.13	Szafka personelu	glazura	2,52
0.14	WC personelu	glazura	2,52
	<b>RAZEM</b>		<b>108,28</b>



- łącznik instalacyjny
- łącznik dwustronny (schodowy)
- gniazdo wtykowe
- gniazdo 3 fazowe
- oprawa żarowa
- oprawa ewakuacyjna
- oprawa świetłkowa
- oświetlenie z modułem awaryjnym
- rozdzielnica 3 rzędowa

USŁUGI BUDOWLANE I PRZEMYSŁOWE MIROSLAW MUSIELAK PIĘKOCIN 26, 56-300 MILICZ, TEL./FAX (071) 38 32 972, E-MAIL: inshud@wp.pl	
NAZWA PROJEKTU	BUDOWA INFRASTRUKTURY TURYSTYCZNEJ NA TERENIE ZESPÓŁU PARKOWO-PALACOWEGO KROŚNICE-WIERZCHOWICE
LOKALIZACJA	KROŚNICE, DZ. NR 416/1, 508/32, 508/36, 508/37, 508/40, 508/118 BUDYNEK STACJI GŁÓWNEJ AMI I OBREB KROŚNICE, 194/31 AM 2 OBREB WIERZCHOWICE
KONSTRUKCJA	MIROSLAW MUSIELAK NR UP.R. 1800/2/D.U.W
SPRAWDZAJĄCY	JAKUB RZEZNICZAK NR UP.R. 562/82/LA, 2/99
INSTAL. ELEKTR.	JÓZEF PODFIGURNY NR UP.R. 150/U/W/90
SPRAWDZAJĄCY	MARCJAN DUDEK NR UP.R. 506/01/D.U.W
ASYSTENT PROJ.	KONRAD ZAŁUDA, TOMASZ MUSIELAK
INWESTOR	GMINA KROŚNICE, ZS UL. SPORTOWA 4, 56-320 KROŚNICE
RYSUJĄCY	INSTALACJA ELEKTRYCZNA PODDASZE
SKALA	1:100
DATA	VI 2011
RYS. NR.	E-1