

RGMiR.6840.10.2011

OGŁOSZENIE O PRZETARGU

Na podstawie art. 38, art. 40 ust. 1 pkt. 1 ustawy z dnia 21 sierpnia 1997 r. o gospodarce nieruchomościami (tekst jednolity 19 maja 2010 r. Dz. U. Nr 102 poz. 651 z póź. zm.) oraz § 13 i § 14 rozporządzenia Rady Ministrów z dnia 14 września 2004 r. w sprawie sposobu i trybu przeprowadzania przetargów oraz rokowań na zbycie nieruchomości (Dz. U. z 2004 r. Nr 207, poz. 2108).

WÓJT GMINY KROŚNICE OGŁASZA

I publiczny przetarg ustny nieograniczony na sprzedaż nieruchomości gruntowych niezabudowanych położonych w miejscowości **Krośnice**

1.

Położenie	Wieś Krośnice , Gmina Krośnice, działka nr 812/1 (AM-1) o powierzchni 0,1015 ha nieruchomość gruntowa niezabudowana
Właściciel	Gmina Krośnice, księga wieczysta nr WR1M/00021299/7 prowadzona jest przez IV Wydział Ksiąg Wieczystych Sądu Rejonowego w Miliczu.
Lokalizacja i opis nieruchomości	Nieruchomość położona jest w północno-zachodniej części obrębu wsi Krośnice przy drodze powiatowej prowadzącej do miejscowości Dąbrowa, pomiędzy Wspólnotą „Górka”, a Wspólnotą „Piaski”, w odległości około 0,8 km od centrum wsi. Działka zlokalizowana w pobliżu drogi o nawierzchni asfaltowej (ulica Sportowa) z uzbrojeniem miejskim: wodociąg, energia elektryczna, kanalizacja. W okolicy znajdują się zabudowa mieszkaniowa wielorodzinna średniej intensywności oraz użytki rolne i ogródki działkowe. Nieruchomość jest niezabudowana.
Klasyfikacja gruntów	Według danych ewidencji gruntów prowadzonej przez Starostwo Powiatowe w Miliczu identyfikator JRG: JRG 021302_2.0009.G.255, działka nr 812/1 (AM-1) sklasyfikowana jako: Ps- pastwisko.
Przeznaczenie nieruchomości	Obowiązujący plan zagospodarowania przestrzennego obrębu Krośnice uchwalony przez Radę Gminy Krośnice Uchwałą nr XXX/215/2010 z dnia 24 lutego 2010 r. (Dziennik Urzędowy Województwa Dolnośląskiego z 2010 r. Nr 139 poz. 2137) Zgodnie z planem zagospodarowania przestrzennego Gminy Krośnice nieruchomość oznaczono symbolem : <u>MN1 – tereny zabudowy jednorodzinnej</u> , dla których obowiązują następujące rodzaje przeznaczenia: 1) podstawowe – zabudowa mieszkaniowa jednorodzinna, 2) uzupełniające: a) usługi podstawowe, rozumiane jako lokale będące częścią budynku przeznaczenia podstawowego; powierzchnia użytkowa usług nie może przekraczać 30% powierzchni użytkowej budynków przeznaczenia podstawowego oraz nie wymagające stałej obsługi transportowej pojazdami o nośności powyżej 3.5 t, b) urzędnia towarzyszące oraz zieleń. <u>MW3- tereny zabudowy wielorodzinnej</u> , dla których obowiązują następujące rodzaje przeznaczenia: 1) podstawowe – zabudowa wielorodzinna, 2) uzupełniające: a) usługi podstawowe, rozumiane jako lokale będące częścią budynku przeznaczenia podstawowego oraz jako budynki wolnostojące, nie wymagające stałej obsługi transportowej pojazdami o nośności powyżej 3,5 t; powierzchnia użytkowa usług nie może przekraczać 30% powierzchni użytkowej budynków przeznaczenia podstawowego, b) terenowe urzędnia sportowo – rekreacyjne, c) urzędnia towarzyszące, w tym garaże, obiekty gospodarcze oraz zieleń, Na terenach oznaczonych symbolami MW3 wyznacza się jako przeznaczenie równorzędne zabudowa mieszkaniowa jednorodzinna. Na terenie obowiązują ograniczenia wynikające z ustanowienia obszaru specjalnej ochrony ptaków

	Natura 2000 „Dolina Baryczy” oraz ograniczenia wynikające z ustanowienia w planie strefy ochrony konserwatorskiej ścisłej.
Cena nieruchomości	45.000,00 -zł (słownie: czterdzieści pięć tysięcy złotych) zostanie powiększona o podatek VAT, ustalony według przepisów obowiązujących w dniu sprzedaży nieruchomości.

Przetarg odbędzie się dnia 25 października 2011 roku o godz. 9⁰⁰ w siedzibie Urzędu Gminy Krośnice, ul. Sportowa 4 (sala konferencyjna).

I. Cena wywoławcza wynosi : 45.000,00 zł + 23% podatku VAT

II. Wadium: 4.500,00 zł

III. Postąpienie minimalne: o wysokości postąpienia decydują uczestnicy przetargu, z tym że postąpienie nie może wynosić mniej niż 1% ceny wywoławczej z zaokrągleniem w górę do pełnych dziesiątek złotych, tj. **450,00 zł.**

2.

Położenie	Wieś Krośnice , Gmina Krośnice, działka nr 812/8 (AM-1) o powierzchni 0,0936 ha nieruchomość gruntowa niezabudowana
Właściciel	Gmina Krośnice, księga wieczysta nr WR1M/00021299/7 prowadzona jest przez IV Wydział Ksiąg Wieczystych Sądu Rejonowego w Miliczu.
Lokalizacja i opis nieruchomości	Nieruchomość położona jest w północno-zachodniej części obrębu wsi Krośnice przy drodze powiatowej prowadzącej do miejscowości Dąbrowa, pomiędzy Wspólnotą „Górka”, a Wspólnotą „Piaski”. Działka zlokalizowana ok.0,8 km od centrum Krośnic w pobliżu drogi o nawierzchni asfaltowej (ulica Sportowa) z uzbrojeniem miejskim: wodociąg, energia elektryczna, kanalizacji. W okolicy znajdują się zabudowa mieszkaniowa wielorodzinna średniej intensywności oraz użytki rolne i ogródki działkowe. Nieruchomość jest niezabudowana.
Klasyfikacja gruntów	Według danych ewidencji gruntów prowadzonej przez Starostwo Powiatowe w Miliczu identyfikator JRG: JRG 021302_2.0009.G.255, działka nr 812/8 (AM-1) sklasyfikowana jako: Ps- pastwisko.
Przeznaczenie nieruchomości	Obowiązujący plan zagospodarowania przestrzennego obrębu Krośnice uchwalony przez Radę Gminy Krośnice Uchwałą nr XXX/215/2010 z dnia 24 lutego 2010 r. (Dziennik Urzędowy Województwa Dolnośląskiego z 2010 r. Nr 139 poz. 2137) Zgodnie z planem zagospodarowania przestrzennego Gminy Krośnice nieruchomość oznaczono symbolem : <u>MN1 – tereny zabudowy jednorodzinnej</u> , dla których obowiązują następujące rodzaje przeznaczenia: 1) podstawowe – zabudowa mieszkaniowa jednorodzinna, 2) uzupełniające: a) usługi podstawowe, rozumiane jako lokale będące częścią budynku przeznaczenia podstawowego; powierzchnia użytkowa usług nie może przekraczać 30% powierzchni użytkowej budynków przeznaczenia podstawowego oraz nie wymagające stałej obsługi transportowej pojazdami o nośności powyżej 3.5 t, b) urządzenia towarzyszące oraz zieleni. Na terenie obowiązują ograniczenia wynikające z ustanowienia obszaru specjalnej ochrony ptaków Natura 2000 „Dolina Baryczy” oraz ograniczenia wynikające z ustanowienia w planie strefy ochrony konserwatorskiej ścisłej.
Cena nieruchomości	41.600,00 -zł (słownie: czterdzieści jeden tysięcy sześćset złotych) zostanie powiększona o podatek VAT, ustalony według przepisów obowiązujących w dniu sprzedaży nieruchomości.

Przetarg odbędzie się dnia 25 października 2011 roku o godz. 9²⁰ w siedzibie Urzędu Gminy Krośnice, ul. Sportowa 4 (sala konferencyjna).

I. Cena wywoławcza wynosi : 41.600,00 zł + 23% podatku VAT

II. Wadium: 4.200,00 zł

III. Postąpienie minimalne: o wysokości postąpienia decydują uczestnicy przetargu, z tym że postąpienie nie może wynosić mniej niż 1% ceny wywoławczej z zaokrągleniem w górę do pełnych dziesiątek złotych, tj. **420,00 zł.**

3.

Położenie	Wieś Krośnice , Gmina Krośnice, działka nr 812/9 (AM-1) o powierzchni 0,0899 ha nieruchomości gruntowa niezabudowana
Właściciel	Gmina Krośnice, księga wieczysta nr WR1M/00021299/7 prowadzona jest przez IV Wydział Ksiąg Wieczystych Sądu Rejonowego w Miliczu.
Lokalizacja i opis nieruchomości	Nieruchomość położona jest w północno-zachodniej części obrębu wsi Krośnice przy drodze powiatowej prowadzącej do miejscowości Dąbrowa, pomiędzy Wspólnotą „Górka”, a Wspólnotą „Piaski”. Działka zlokalizowana ok.0,8 km od centrum Krośnic w pobliżu drogi o nawierzchni asfaltowej (ulica Sportowa) z uzbrojeniem miejskim: wodociąg, energia elektryczna , kanalizacja W okolicy znajdują się zabudowa mieszkaniowa wielorodzinna średniej intensywności oraz użytki rolne i ogródki działkowe. Nieruchomość jest niezabudowana .
Klasyfikacja gruntów	Według danych ewidencji gruntów prowadzonej przez Starostwo Powiatowe w Miliczu identyfikator JRG: JRG 021302_2.0009.G.255, działka nr 812/9 (AM-1) sklasyfikowana jako: Ps- pastwisko.
Przeznaczenie nieruchomości	Obowiązujący plan zagospodarowania przestrzennego obrębu Krośnice uchwalony przez Radę Gminy Krośnice Uchwałą nr XXX/215/2010 z dnia 24 lutego 2010 r. (Dziennik Urzędowy Województwa Dolnośląskiego z 2010 r. Nr 139 poz. 2137) Zgodnie z planem zagospodarowania przestrzennego Gminy Krośnice nieruchomość oznaczono symbolem : <u>MN1 – tereny zabudowy jednorodzinnej</u> , dla których obowiązują następujące rodzaje przeznaczenia: 1) podstawowe – zabudowa mieszkaniowa jednorodzinna, 2) uzupełniające: a) usługi podstawowe, rozumiane jako lokale będące częścią budynku przeznaczenia podstawowego; powierzchnia użytkowa usług nie może przekraczać 30% powierzchni użytkowej budynków przeznaczenia podstawowego oraz nie wymagające stałej obsługi transportowej pojazdami o nośności powyżej 3.5 t, b) urządzenia towarzyszące oraz zieleń. Na terenie obowiązują ograniczenia wynikające z ustanowienia obszaru specjalnej ochrony ptaków Natura 2000 „Dolina Baryczy” oraz ograniczenia wynikające z ustanowienia w planie strefy ochrony konserwatorskiej ścisłej.
Cena nieruchomości	40.000,00 -zł (słownie: czterdzieści tysięcy złotych) zostanie powiększona o podatek VAT, ustalony według przepisów obowiązujących w dniu sprzedaży nieruchomości.

Przetarg odbędzie się dnia 25 października 2011 roku o godz. 9⁴⁰ w siedzibie Urzędu Gminy Krośnice, ul. Sportowa 4 (sala konferencyjna).

I. Cena wywoławcza wynosi : 40.000,00 zł + 23% podatku VAT

II. Wadium: 4.000,00 zł

III. Postąpienie minimalne: o wysokości postąpienia decydują uczestnicy przetargu, z tym że postąpienie nie może wynosić mniej niż 1% ceny wywoławczej z zaokrągleniem w górę do pełnych dziesiątek złotych, tj. **400,00 zł**.

4.

Położenie	Wieś Krośnice , Gmina Krośnice, działka nr 812/10 (AM-1) o powierzchni 0,0904 ha nieruchomości gruntowa niezabudowana
Właściciel	Gmina Krośnice, księga wieczysta nr WR1M/00021299/7 prowadzona jest przez IV Wydział Ksiąg Wieczystych Sądu Rejonowego w Miliczu.

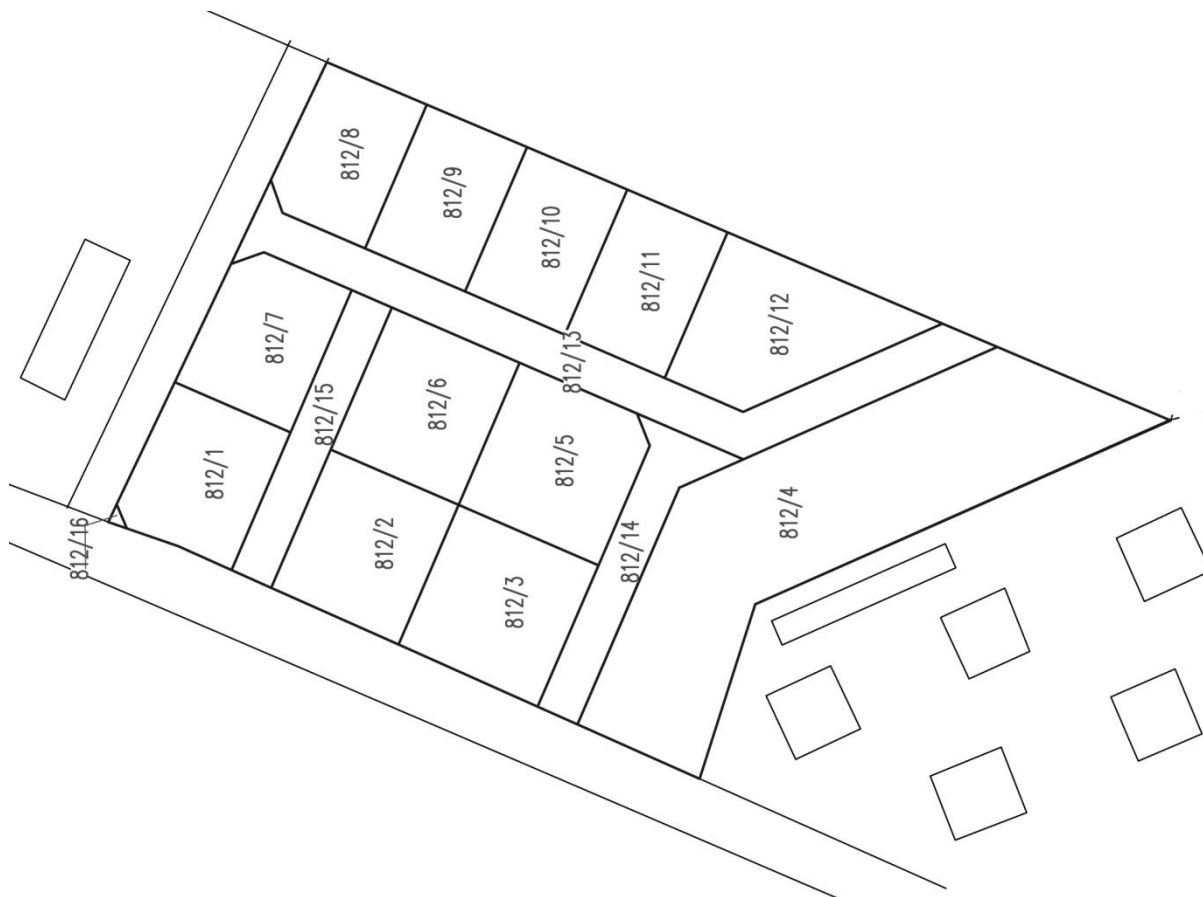
Lokalizacja i opis nieruchomości	Nieruchomość położona jest w północno-zachodniej części obrębu wsi Krośnice przy drodze powiatowej prowadzącej do miejscowości Dąbrowa, pomiędzy Wspólnotą „Górka”, a Wspólnotą „Piaski”. Działka zlokalizowana ok.0,8 km od centrum Krośnic w pobliżu drogi o nawierzchni asfaltowej (ulica Sportowa) z uzbrojeniem miejskim: wodociąg, energia elektryczna, kanalizacja. W okolicy znajdują się zabudowa mieszkaniowa wielorodzinna średniej intensywności oraz użytki rolne i ogródki działkowe. Nieruchomość jest niezabudowana.
Klasyfikacja gruntów	Według danych ewidencji gruntów prowadzonej przez Starostwo Powiatowe w Miliczu identyfikator JRG: JRG 021302_2.0009.G.255, działka nr 812/10 (AM-1) sklasyfikowana jako: Ps- pastwisko.
Przeznaczenie nieruchomości	Obowiązujący plan zagospodarowania przestrzennego obrębu Krośnice uchwalony przez Radę Gminy Krośnice Uchwałą nr XXX/215/2010 z dnia 24 lutego 2010 r. (Dziennik Urzędowy Województwa Dolnośląskiego z 2010 r. Nr 139 poz. 2137) Zgodnie z planem zagospodarowania przestrzennego Gminy Krośnice nieruchomość oznaczono symbolem : <u>MN1 – tereny zabudowy jednorodzinnej</u> , dla których obowiązują następujące rodzaje przeznaczenia: 1) podstawowe – zabudowa mieszkaniowa jednorodzinna, 2) uzupełniające: a) usługi podstawowe, rozumiane jako lokale będące częścią budynku przeznaczenia podstawowego; powierzchnia użytkowa usług nie może przekraczać 30% powierzchni użytkowej budynków przeznaczenia podstawowego oraz nie wymagające stałej obsługi transportowej pojazdami o nośności powyżej 3.5 t, b) urządzenia towarzyszące oraz zieleni. Na terenie obowiązują ograniczenia wynikające z ustanowienia obszaru specjalnej ochrony ptaków Natura 2000 „Dolina Baryczy” oraz ograniczenia wynikające z ustanowienia w planie strefy ochrony konserwatorskiej ścisłej.
Cena nieruchomości	40.200,00 -zł (słownie: czterdzieści tysięcy dwieście złotych)zostanie powiększona o podatek VAT, ustalony według przepisów obowiązujących w dniu sprzedaży nieruchomości.

Przetarg odbędzie się dnia 25 października 2011 roku o godz. 10⁰⁰ w siedzibie Urzędu Gminy Krośnice, ul. Sportowa 4 (sala konferencyjna).

I. Cena wywoławcza wynosi : 40.200,00 zł + 23% podatku VAT

II. Wadium: 4.000,00 zł

III. Postąpienie minimalne: o wysokości postąpienia decydują uczestnicy przetargu, z tym że postąpienie nie może wynosić mniej niż 1% ceny wywoławczej z zaokrągleniem w górę do pełnych dziesiątek złotych, tj. **410,00 zł.**



Zasady sprzedaży nieruchomości w trybie publicznego otwartego przetargu nieograniczonego

I. Warunkiem przystąpienia do przetargu jest wpłacenie określonego w ogłoszeniu wadium, z takim rozliczeniem, aby należna kwota znalazła się na koncie gminy w nieprzekraczalnym terminie **do dnia 21 października 2011 r.** Wpłaty należy dokonać **przelewem na konto Gminy Krośnice w Banku Spółdzielczym w Krośnicach nr konta 34 9582 1023 2002 0200 0101 0002.** Nadowodzie wpłaty należy wpisać numer działki oraz numer przetargu "Przetarg nrRGMiR.6840.10.2011 r." Dowód wniesienia wadium przez uczestnika przetargu podlega przedłożeniu komisji przetargowej przed otwarciem przetargu.

II. Wadium uczestnika, który wygrał przetarg zostanie zaliczone na poczet ceny sprzedaży. Pozostałym uczestnikom wadium zostanie zwrócone niezwłocznie, nie później niż w ciągu 3 dni od dnia odpowiednio: odwołania, zamknięcia, unieważnienia przetargu lub jego zakończenia wynikiem negatywnym. Wadium przepada na rzecz Gminy Krośnice, w razie uchylecia się uczestnika przetargu, który wygrał przetarg od zawarcia umowy sprzedaży w terminie podanym w zawiadomieniu.

III. W przetargu mogą uczestniczyć krajowe i zagraniczne osoby fizyczne i prawne.

IV. Warunkiem uczestniczenia w przetargu jest okazanie komisji przed otwarciem przetargu dowodu wniesienia wadium oraz w oryginale: osoby fizyczne zobowiązane są przedstawić komisji dokument stwierdzający ich tożsamość, osoby fizyczne prowadzące działalność gospodarczą - zaświadczenie o wpisie do ewidencji działalności gospodarczej, umowę spółki cywilnej; podmioty, na które przepisy ustaw nakładają obowiązek uzyskania wpisu do Krajowego Rejestru Sądowego-odpis z Krajowego Rejestru Sądowego; pełnomocnicy- pełnomocnictwo oraz dokument stwierdzający ich tożsamość.

V. Przystępujące do przetargu osoby fizyczne (lub osoby fizyczne prowadzące działalność gospodarczą) pozostające w związku małżeńskim i posiadające ustrój wspólności majątkowej(ustawowej lub umownej) obowiązane są złożyć

pisemne oświadczenie współmałżonka, iż wyraża on zgodę na nabycie nieruchomości będącej przedmiotem przetargu, za cenę wylicytowaną w przetargu.

VI. Osoby przystępujące do przetargu zobowiązane są do złożenia oświadczenia (w dniu przetargu na liście obecności), że wyrażają zgodę na przetwarzanie danych osobowych przez Gminę Krośnice w związku z przetargiem na sprzedaż nieruchomości (podst. Prawna art. 23 ust. 1 pkt. 1 i 2 oraz art. 24 ustawy z dnia 29.08.1997 - o ochronie danych osobowych (tekst jednolity Dz. U. z 2002 r. nr 101 poz.926 ze zm.) oraz, że zapoznały się z nieruchomością w terenie, ze stanem technicznym budynków i nie wnoszą z tytułu stanu technicznego oraz ewentualnych wad ukrytych przedmiotu przetargu żadnych zastrzeżeń.

VII. Przetarg jest ważny bez względu na ilość uczestników, jeżeli choć jeden uczestnik zaoferuje co najmniej jedno postąpienie powyżej ceny wywoławczej. Po ustaniu zgłaszania postąpień przewodniczący komisji przetargowej wywołuje trzykrotnie ostatnią, najwyższą cenę i zamyka przetarg, a następnie ogłasza imię i nazwisko albo nazwę lub firmę osoby, która przetarg wygrała.

VIII. Uczestnik przetargu może zaskarżyć czynności związane z jego przeprowadzeniem do Wójta Gminy Krośnice w terminie 7 dni od dnia ogłoszenia wyniku przetargu.

IX. Termin i miejsca zawarcia umowy sprzedaży (podpisanie aktu notarialnego) będą ustalone przez organizatora przetargu, po zakończeniu przetargu, nie później niż do 3-ch tygodni licząc od daty przetargu.

X. Wójt Gminy Krośnice zastrzega sobie możliwość odwołania przetargu z uzasadnionej przyczyny. Informacja o odwołaniu zostanie ogłoszona w formie właściwej dla ogłoszenia o przetargu.

XI. Niniejsze ogłoszenie zostaje podane do publicznej wiadomości dnia 23 września 2011 r. poprzez wywieszenie na tablicy ogłoszeniowej w UG w Krośnicach, na stronie internetowej www.bip.krosnice.pl, oraz „Tygodniku Milickim”

Jednocześnie informuje, że Wojewoda Dolnośląski wniósł skargę Nr NK.II.AL4.0914-2/10 z dnia 24 kwietnia 2010 roku do Wojewódzkiego Sądu Administracyjnego we Wrocławiu na całość uchwały Rady Gminy Krośnice Nr XXX/215/2010 z dnia 24 lutego 2010 r. w sprawie uchwalenia miejscowego planu zagospodarowania przestrzennego obrębów wsi Krośnice. W przypadku uchylenia planu obowiązywać będą zapisy zawarte w uchwale nr XXXVIII/225/98 Rady Gminy Krośnice i nr L/314/98 Rady Miejskiej w Miliczu z dnia 18 czerwca 1998 r.

Dodatkowe informacje można uzyskać w pokoju nr 13 Urzędu Gminy w Krośnicach, ul. Sportowa 4, tel. (071)38 46 024.