

**ZASADY I TRYB UDZIELANIA OSOBOM FIZYCZNYM DOTACJI CELOWEJ
NA BUDOWĘ PRZYŁĄCZY KANALIZACYJNYCH NA TERENIE GMINY KROŚNICE**

WNIOSKODAWCY: osoby fizyczne, które są właścicielami, współwłaścicielami, użytkownikami wieczystymi nieruchomości lub władającymi nieruchomością na podstawie stosownej umowy zawartej z właścicielem lub wieczystym użytkownikiem.

WYSOKOŚĆ DOTACJI: 50 % kosztów kwalifikowanych, łącznie z podatkiem VAT, jednak nie więcej niż 1.500, 00 zł /słownie: tysiąc pięćset złotych 00/100/.

KOSZTY KWALIFIKOWALNE: koszty budowy przyłącza kanalizacji sanitarnej, poniesione po zawarciu umowy o dotację, na które składają się koszty: zakupu materiałów, usług wykonania przyłącza kanalizacyjnego, wykonania pomiaru geodezyjnego powykonawczego, udokumentowane na podstawie stosowanych rachunków lub faktur VAT.

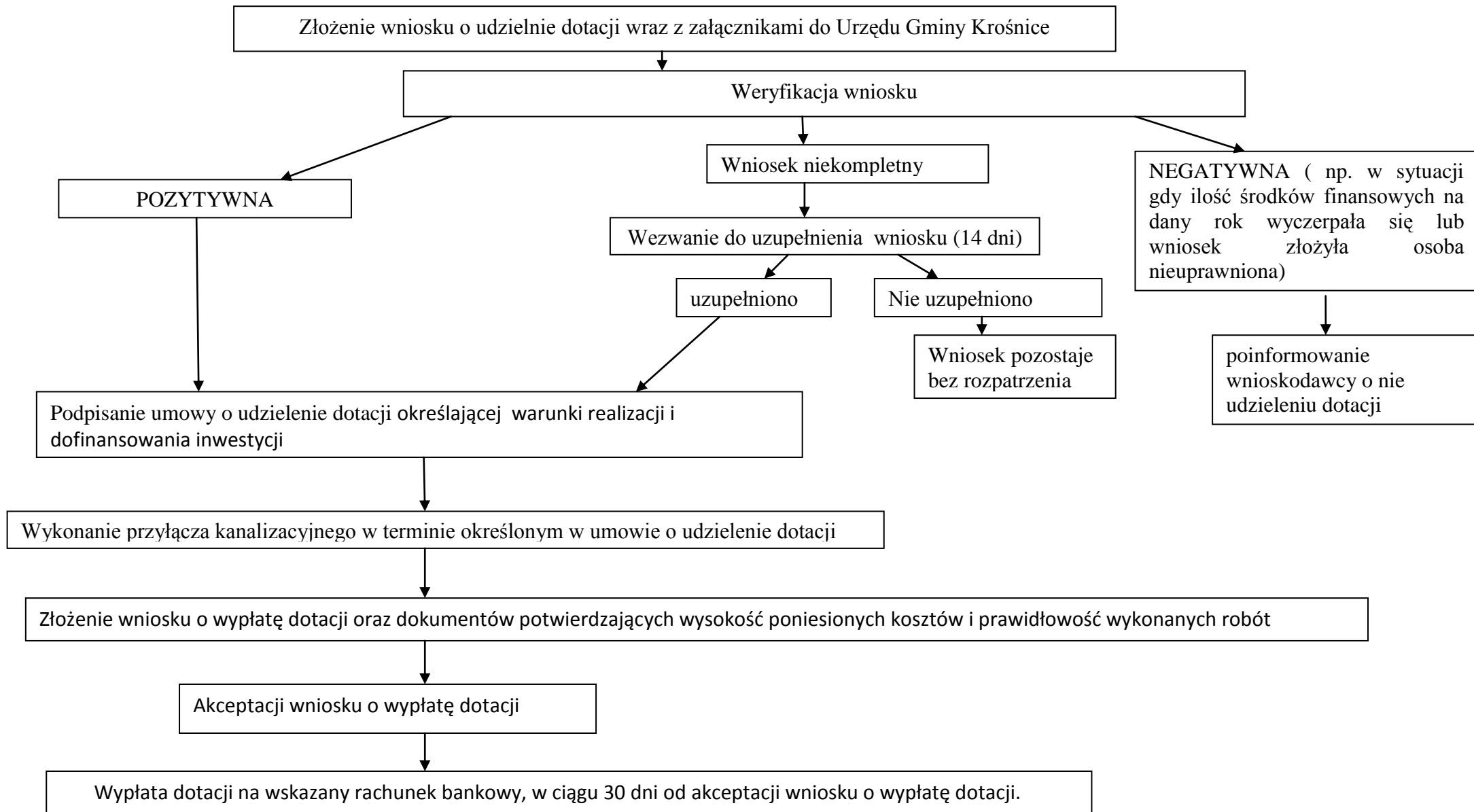
Dofinansowanie nie dotyczy budowy przyłączy do:

- a) nieruchomości wykorzystywanej do prowadzenia działalności gospodarczej,
- b) nieruchomości niezabudowanej (działek budowlanych).

JAK UBIEGAĆ SIĘ O UDZIELENIE DOTACJI: W terminie od dnia 2 stycznia do dnia 31 marca złożyć (za pośrednictwem poczty lub bezpośrednio w Urzędzie Gminy Krośnice, ul. Sportowa 4, 56-320 Krośnice) wniosek o udzielenie dotacji ([wzór formularza](#)) wraz z załącznikami:

- kserokopia dokumentu potwierdzającego prawo do dysponowania nieruchomością (oryginał do wglądu),
- kserokopia pozwolenia na budowę lub zgłoszenia zamiaru wykonania robót budowlanych polegających na budowie przyłącza kanalizacyjnego,
- graficzny projekt przebiegu przyłącza kanalizacyjnego,
- oświadczenie o nie posiadaniu względem Gminy oraz jednostek organizacyjnych Gminy zaległości z tytułu podatków i innych opłat oraz danin, a także zaległości o charakterze cywilno-prawnym.

SCHEMAT UDZIELANIA DOTACJI



ROZPATRYWANIE WNIOSKÓW: Wnioski spełniające wymogi formalne, będą rozpatrywane:

- według kolejności ich wpływu do Urzędu Gminy Krośnice,
- z uwzględnieniem zasady, iż dotacja w pierwszej kolejności przyznawana będzie osobom, które dobrowolnie wdrożyły procedury przyłączenia nieruchomości do sieci kanalizacyjnej tj. Wójt Gminy Krośnice nie wydał na podstawie: art. 5 ust. 7 w zw. z ust. 1 pkt. 2 ustawy z dnia 13 września 1996 r. o utrzymaniu czystości i porządku w gminach (t. j. Dz. U. z 2012 r., poz. 391 ze zm.) decyzji nakazującej przyłączenie. Ilość udzielonych dotacji będzie uzależniona od środków finansowych określonych przez Radę Gminy Krośnice w planie wydatków na dany rok budżetowy.

ROZLICZENIA DOTACJI: Warunkiem przekazania dotacji jest przedłożenie w ustalonym w umowie o udzielenie dotacji terminie wniosku o wypłatę dotacji wraz z następującymi dokumentami :

- protokół odbioru technicznego wykonanego przyłącza kanalizacyjnego dokonany przez Zakład Usług Komunalnych Krośnice z/s w Wierzchowicach,
- umowa zawarta z Zakładem Usług Komunalnych Krośnice na odprowadzanie ścieków do zbiorczego systemu kanalizacji,
- oryginały rachunków lub faktur VAT wystawionych na wnioskodawcę obejmujących koszty kwalifikowane
- geodezyjną inwentaryzację powykonawczą wykonanego przyłącza kanalizacyjnego

Uwaga: W przypadku niezłożenia wymienionej powyżej dokumentacji w terminie określonym w umowie, środki nie zostaną przekazane.

Szczegóły dotyczące trybu i zasad udzielania dotacji określa Uchwała NR XXXV/207/2014 RADY GMINY KROŚNICE z dnia 30 stycznia 2014 r. w sprawie określenia zasad i trybu udzielania osobom fizycznym dotacji celowej na dofinansowanie kosztów budowy przyłączy kanalizacyjnych na terenie Gminy Krośnice.