

## PROJEKT BUDOWLANY

**NAZWA I ADRES INWESTORA:**



**GMINA KROŚNICE**  
ul. Sportowa 4  
56-320 Krośnice

NAZWA ZAMIERZENIA  
BUDOWLANEGO

**REMONT CZĘŚCI BUDYNKU ŚWIETLICY WIEJSKIEJ**

LOKALIZACJA, ADRES  
INWESTYCJI:

**KOTLARKA 10, 56-320 KROŚNICE**

NR DZIAŁKI:

**DZ. NR 98, AM 1, OBREB KOTLARKA GMINA KROŚNICE**

STADIUM:

**OPRACOWANIE TECHNICZNE**

BRANŻA/  
SPECJALNOŚĆ:

**ARCHITEKTURA/KONSTRUKCJA**

JEDNOSTKA  
PROJEKTOWA:

**PROJEKTOWANIE I OBSŁUGA INWESTYCJI**  
Damian Łabarczuk  
ul. Sportowa 2,5, 56-320 Krośnice  
Tel. 609 880 639

**PROJEKTOWAŁ**

**SPECJALNOŚĆ**

**NR. UPRAWNIENI**

**ZAKRES**

**PODPIS**

mgr inż.  
Tadeusz Stolarek

Architektura/  
konstrukcja

280/85/UW

**ARCHITEKTURA  
KONSTRUKCJA**

MGR INŻ. TADEUSZ STOLAREK  
UPRAWNIONY DO WYKONYWANIA  
niezależnej funkcji projektanta i kierownika  
budowy i robót w specjalności konstrukcyjno-  
budowlanej i architektonicznej  
Nr ewidencyjny uprawnień  
1444/W/72 i 280/85/UW

techn.  
Andrzej Kaczmarek

Instalacje  
elektryczne

396/88/UW

**INSTALACJE  
ELEKTRYCZNE**

mgr inż.  
Damian Łabarczuk

asystent  
projektanta

Projektowanie i Obsługa Inwestycji  
mgr inż. Damian Łabarczuk  
właściciel

**DATA WYKONANIA:**

**27.09.2021r**

## I. DANE OGÓLNE

1. Inwestycja: Remont części budynku świetlicy wiejskiej w miejscowości Kotlarka
2. Adres: dz. nr 48, AM 1, obręb Kotlarka, gmina Krośnice
3. Inwestor: Gmina Krośnice  
ul. Sportowa 4, 56-320 Krośnice
4. Stadium: Projekt architektoniczno - budowlany
5. Jednostka projektowa:  
**Projektowanie i Obsługa Inwestycji**  
Damian Łabarczuk  
ul. Sportowa 2/5, 56-320 Krośnice  
Nr tel. 609 880 639
6. Termin opracowania: 27.09.2021r

## II. PODSTAWA OPRACOWANIA

- Umowa z Inwestorem
- Założenia programowe Inwestora
- Inwentaryzacja obiektu
- Wytoczne Inwestora

## III. PRZEDMIOT I ZAKRES OPRACOWANIA

Przedmiotem niniejszego opracowania jest opracowanie techniczne inwestycji polegającej na remoncie pomieszczeń zaplecza kuchennego budynku świetlicy wiejskiej w miejscowości Kotlarka, dz. nr 98, ob. Kotlarka.

## **IV. OPRACOWANIE TECHNICZNE**

## 1. OPIS DO OPRACOWANIA TECHNICZNEGO

### 1.1. Stan istniejący- inwentaryzacja

#### Przeznaczenie obiektu.

Budynek objęty opracowaniem wykorzystywany jest do celów świetlicy wiejskiej dla lokalnych mieszkańców. W budynku przewidziano zaplecze kuchenne oraz pomieszczenia socjalne.

#### Inwentaryzacja

Budynek o jednej kondygnacji nadziemnej z dachem dwuspadowym pokryty blachą. Budynek wizualnie w dobrym stanie technicznym. Elewacje wykończone tynkiem cementowo-wapiennym. Stolarka okienna drzwiowa i okienna w dobrym stanie technicznym. Obiekt bez zdobień o wartościach konserwatorskich.

#### Dokumentacja fotograficzna













## 1.2. Założenia ogólne

Zakres prac remontowych:

- Skucie istniejącej posadzki z płytek
- Skucie istniejącej posadzki betonowej
- Skucie istniejących płytek ściennych
- Rozbiórka ścian działowych wykonanych o konstrukcji drewnianej
- Demontaż drzwi w ścianie działowej
- Rozbiórka sufitów wykonanych z płyt drewnianych
- Skucie luźnych fragmentów tynku
- Demontaż istniejących wpustów posadzkowych
- Wykonanie nowych wpustów posadzkowych- włączenie do istniejącej kanalizacji
- Wykonanie warstwy z chudego betonu
- Ułożenie folii budowlanej oraz styropianu posadzkowego
- Wykonanie nowych ścian działowych
- Wykonanie posadzki betonowej ze spadkiem oraz płytek gresowych
- Wykonanie instalacji elektrycznej
- Zamurowanie wnęki okiennej
- Wykonanie tynków cementowo-wapiennych w miejscach wcześniej wykutych
- Wykonanie gładzi gipsowej
- Wykonanie okładziny ściennej z płytek ceramicznych
- Wykonanie wentylacji- wyciągów
- Wykonanie sufitów podwieszanych na ruszcie drewnianym z płyt GKBI'
- Montaż drzwi w ścianie działowej
- Malowanie

***Projektowane prace remontowe nie powodują żadnych zmian funkcjonalnych, programowych oraz parametrów i danych technicznych takich jak powierzchnia zabudowy, kubatura oraz gabaryty budynku.***

### Rozwiązania materiałowe

#### Ściany działowe

Ściany działowe zaprojektowano do wykonania z bloczków z betonu komórkowego gr. 12 cm na zaprawie klejowej, otynkowane tynkiem cementowo-wapiennym oraz wykończone gładzią gipsową.

### Malowanie

Ściany i sufity winny być gładkie, malowane dwukrotnie farbą emulsyjną, w jasnym kolorze. Narożniki ścian należy zabezpieczyć przed uszkodzeniami mechanicznymi.

### Instalacja wentylacji

Przewidziano zastosowanie wentylacji wspomaganiej mechanicznie przy urządzeniach kuchennych. Wentylację wykonać przejściem przez ścianę i zakończyć systemowym kominkiem.

### Prace wykończeniowe

Pomieszczenia zgodnie z rysunkiem do wysokości 280cm wyłożone płytkami ceramicznymi w kolorze zgodnym z częścią graficzną. Posadzki wyłożone płytkami gresowymi antypoślizgowymi.

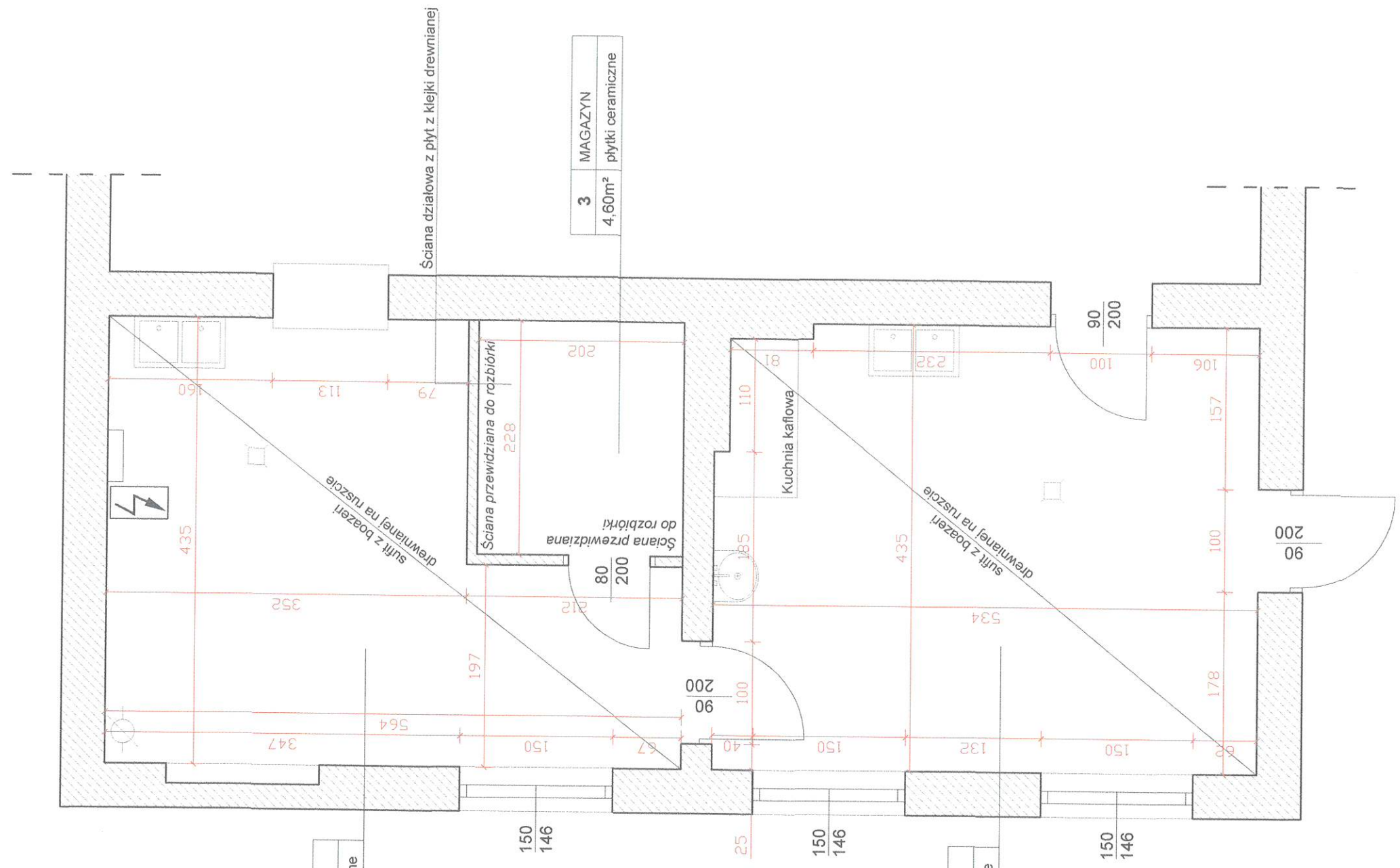
Dopuszcza się zastosowanie płytek o innym wymiarze jak wskazano w projekcie po wcześniejszym uzgodnieniu z Inwestorem.

### Kanalizacja sanitarna – informacje ogólne

Po skuciu posadzki należy wykonać nową instalację pod posadzkową kanalizacji sanitarnej – wpięcie wpustów podłogowych. Wpięcie wykonać do istniejących rur. Średnice rur dostosować do istniejących.

### **UWAGI KOŃCOWE**

Wszystkie nazwy własne określające markę i typ urządzeń oraz producenta materiałów zastosowane zostały jedynie w celu scharakteryzowania parametrów technicznych i umożliwienia dokonania niezbędnych obliczeń. Wszystkie przyjęte urządzenia na etapie wykonawczym można zastąpić urządzeniami o podobnych lub lepszych parametrach technicznych.



<b>2</b>	ZMYWALNIA
19,50m <sup>2</sup>	płytki ceramiczne

150  
146

<b>1</b>	KUCHNIA
22,92m <sup>2</sup>	płytki ceramiczne


150  
146

150  
146

<b>3</b>	MAGAZYN
4,60m <sup>2</sup>	płytki ceramiczne

**LEGENDA:**

-  - istniejący wodomierz
-  - wpust podłogowy kanalizacji
-  - główna rozdzielnica z zabezpieczeniami

<b>JEDNOSTKA PROJEKTOWA</b> Projektowanie i Obsługa Inwestycji Damian Łabarczuk ul. Sportowa 2/5, 56-320 Krośnice	
<b>INWESTOR</b>  <b>GMINA KROŚNICE</b> ul. Sportowa 2/5, 56-320 Krośnice	
<b>OBIEKT</b> Budynek świetlicy wiejskiej	
<b>ADRES</b> dz. nr 98, AM 1, ob. Kotlarka, gmina Krośnice	
<b>PROJEKTOWAŁ</b> mgr inż. Tadeusz Stolarek	<b>NR UPRAWNIENI spec. konstr.</b> 280/65/Uw
<b>OPRACOWAŁ</b> mgr inż. Damian Łabarczuk	<b>NR UPRAWNIENI</b>
<b>DATA</b> 27.09.2021	<b>TYTUŁ RYSUNKU</b> <b>RZUT Z GÓRY - inwentaryzacja</b>
<b>SKALA</b> 1:50	<b>NR RYS</b> <b>A-1</b>

Wszelkie prawa zastrzeżone. Reproduction without permission is prohibited.

Sufit podwieszany z płyt GKBI do stosowania w pom. mokrych

3	MAGAZYN
6,04m <sup>2</sup>	plytki gresowe

Zamurowanie wnęki pookiennej  
Otynkowanie tynkiem cementowo-wapiennym oraz wykończenie gładzią gipsową

Posadzka- gres techniczny w kolorze ciemnym beżowym wym. 30x30cm funkcja antypoślizgowa

Kanał wentylacyjny spiro 150mm Wyprowadzenie przez ścianę, zakończenie systemowym kominkiem Wentylację wyposażyć w wentylator wyciągowy

Projektowany wpust podłogowy żelizny Wpust włączyć do istniejącej kanalizacji po rozbiórce istn. posadzki

Drzwi techniczne- metalowe jednoskrzydłowe wym. w świetle ościeżnicy 80x200cm

Kanał wentylacyjny spiro 150mm Wyprowadzenie przez ścianę, zakończenie systemowym kominkiem Wentylację wyposażyć w wentylator wyciągowy

Posadzka- gres techniczny w kolorze ciemnym beżowym wym. 30x30cm funkcja antypoślizgowa

**POSADZKA ZGODNIE Z DETALEM A**

1	KUCHNIA
22,92m <sup>2</sup>	plytki gresowe

**LEGENDA:**

 - istniejący wodomierz

 - główna rozdzielnica z zabezpieczeniami

 - wyciąg /okap/

JEDNOSTKA PROJEKTOWA

Projektowanie i Obsługa Inwestycji Damian Łabarczuk  
ul. Sportowa 2/5, 56-320 Krośnice

INWESTOR

GMINA KROŚNICE  
ul. Sportowa 2/5, 56-320 Krośnice

OBIEKT  
Budynek świetlicy wiejskiej

ADRES  
dz. nr 98, AM 1, ob. Kotłarka, gmina Krośnice

PROJEKTOWAŁ mgr inż. Tadeusz Stolarek	NR UPRAWNIEN spec. konstr. 280/85/Uw	POBPIS
OPRACOWAŁ mgr inż. Damian Łabarczuk	NR UPRAWNIEN	POBPIS

DATA 27.09.2021	SKALA 1:50	TYTUŁ RYSUNKU RZUT Z GÓRY	NR RYS A-2
--------------------	---------------	------------------------------	---------------

Wszelkie prawa zastrzeżone. Reproduction without permission is prohibited

Projektant dopuszcza zastosowanie innych materiałów o właściwościach nie gorszych niż opiswane w projekcie tj. spełniających wymagania techniczne, funkcjonalne i jakościowe, równoważne lub lepsze.  
**OSTATECZNA KOLORYSTYKA DO UZGODNIENIA Z INWESTOREM NA ETAPIE PRAC BUDOWLANYCH!!!**

Wpust podłogowy- do likwidacji

2	ZMYWALNIA
17,88m <sup>2</sup>	plytki gresowe

Posadzka- gres techniczny w kolorze ciemnym beżowym wym. 30x30cm funkcja antypoślizgowa

Sufit podwieszany z płyt GKBI do stosowania w pom. mokrych

Umywalka uniwersalna 60cm kolor biały z otworem przelewowym

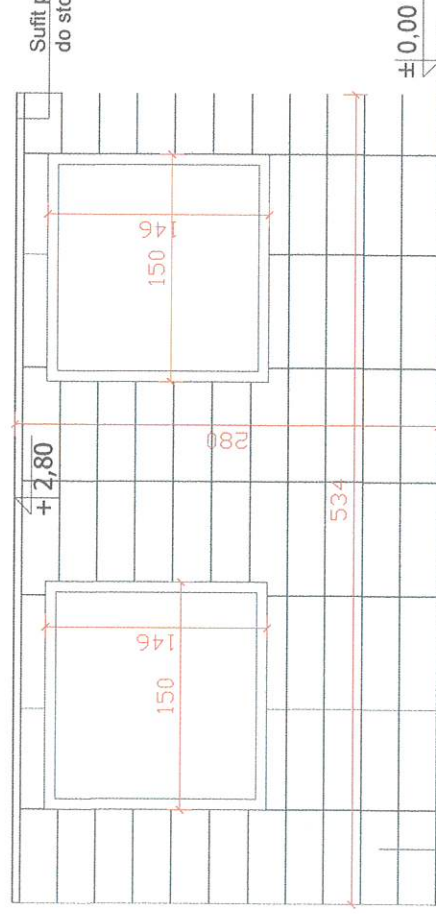
Projektowany wpust podłogowy żelizny Wpust włączyć do istniejącej kanalizacji po rozbiórce istn. posadzki

Wpust podłogowy- do likwidacji

Kanał wentylacyjny spiro 150mm Wyprowadzenie przez ścianę, zakończenie systemowym kominkiem Wentylację wyposażyć w wentylator wyciągowy

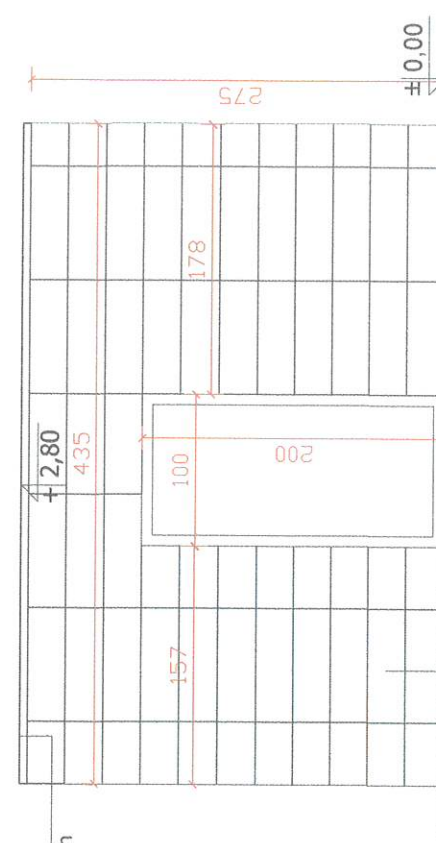
Sufit podwieszany z płyt GKBI do stosowania w pom. mokrych

S1  
Gładz gipsowa  
Tynk cementowo-wapienny  
Bloczki z betonu komórkowego gr. 11,5 cm  
Tynk cementowo - wapienny  
Gładz gipsowa



Płytki ścienna, szklwiwiona, kolor biały / wym. 25x75cm/  
Dopuszcza się zastosowanie płytek o innym wymiarze  
w uzgodnieniu z Inwestorem

### WIDOK A



Płytki ścienna, szklwiwiona, kolor biały / wym. 25x75cm/  
Dopuszcza się zastosowanie płytek o innym wymiarze  
w uzgodnieniu z Inwestorem

### WIDOK B

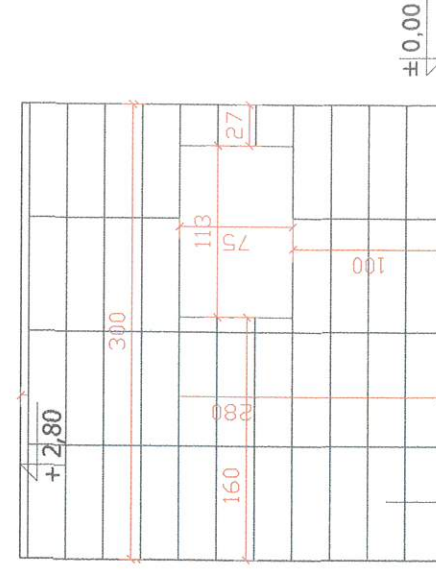
Tynk cementowo-wapienny wykończony gładzią gipsową  
i pomalowany farbą w kolorze białym (zmywalną)



Płytki ścienna, szklwiwiona, kolor biały / wym. 25x75cm/

### WIDOK C

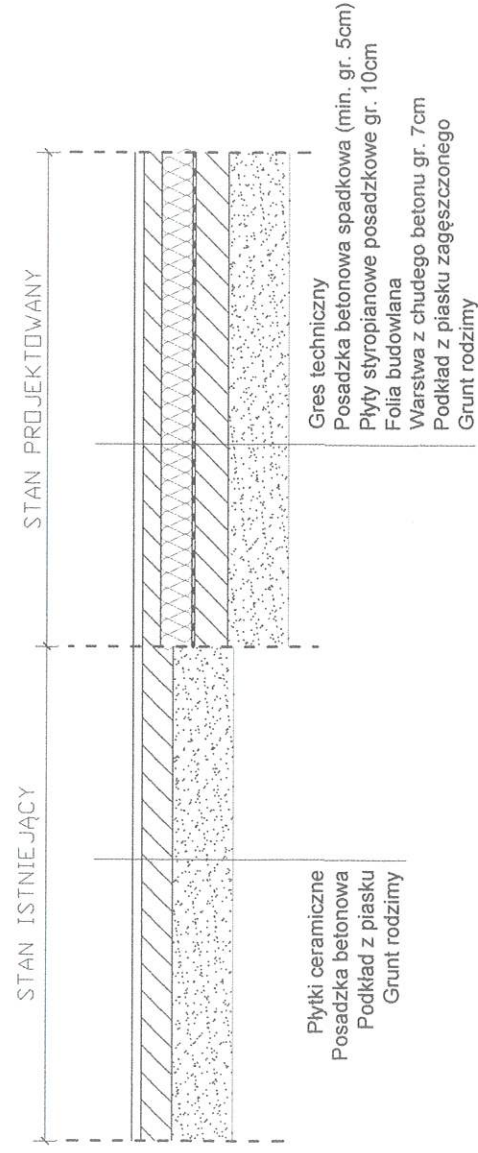
Zamurowanie wnęki pookiennej  
Otynkowanie tynkiem cementowo-wapiennym  
oraz wykończenie gładzią gipsową



Płytki ścienna, szklwiwiona, kolor biały / wym. 25x75cm/  
Dopuszcza się zastosowanie płytek o innym wymiarze  
w uzgodnieniu z Inwestorem

### WIDOK D

### POSADZKA



■ JEDNOSTKA PROJEKTOWA  
Projektowanie i Obsługa Inwestycji Damian Łabarczuk  
ul. Sportowa 2/5, 56-320 Krośnice

■ INWESTOR



GMINA KROŚNICE  
ul. Sportowa 2/5, 56-320 Krośnice

■ OBIEKT

Budynek świetlicy wiejskiej

■ ADRES

dz. nr 98, AM 1, ob. Kotlarka, gmina Krośnice

■ PROJEKTOWAŁ

mgr inż. Tadeusz Stolarek

■ NR UPRAWNIEN  
spec. konstr.  
280/85/LW

■ OPRACOWAŁ

mgr inż. Damian Łabarczuk

■ NR UPRAWNIEN  
spec. konstr.  
280/85/LW

■ DATA

27.09.2021

■ SKALA

1:50

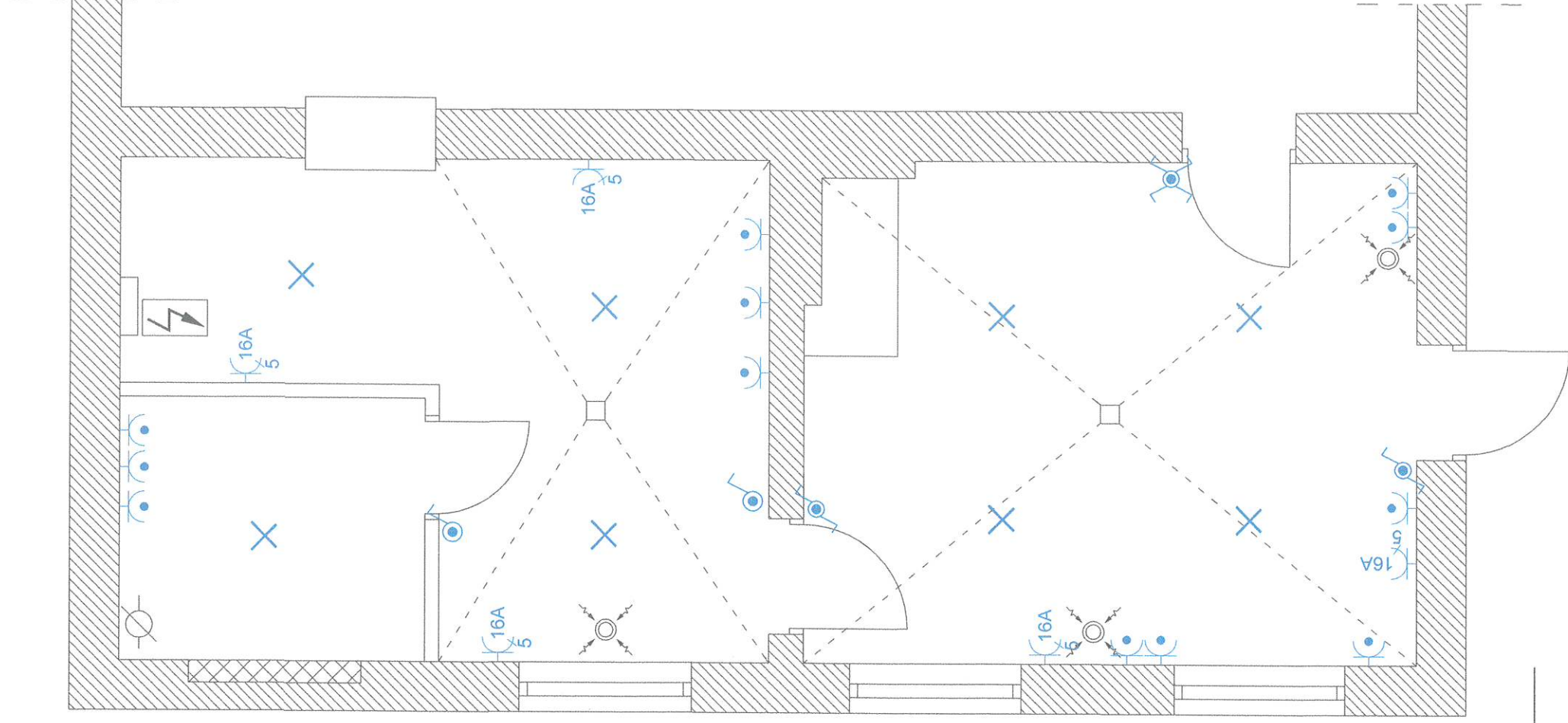
■ TYTUŁ RYSUNKU

DETALE

■ NR RYS

A-3

Wszelkie prawa zastrzeżone. Reproduction without permission is prohibited.



## LEGENDA

	Wypust oświetleniowy
	Wyłącznik pojedynczy, IP 44, 10A, 230V
	Wyłącznik schodowy, IP 44, 10A, 230V
	Wyłącznik krzyżowy, IP 44, 10A, 230V
	Gniazdo wtykowe, IP 44, 16A, 230V, L+N+PE
	Gniazdo wtykowe, IP 44, 16A, 400V, 3L+N+PE
	Istniejąca rozdzielnica

## UWAGI

- Przewody rozprzewadzić podtyńnikowo.
- Stosować przewody o izolacji 750V ..
- Osprzęt montować na wysokości:
  - 130 cm wyłączniki, - 30 cm gniazda,
  - 110 cm gniazda przy meblach,
  - 200 cm gniazdo zasilające okap w kuchni
- Szczegółowe przekroje przewodów na schemacie ideowym rozdzielnic.

■ JEDNOSTKA PROJEKTOWA  
Projektowanie i Obsługa Inwestycji Damian Łabarczuk  
ul. Sportowa 2/5, 56-320 Krośnice

■ INWESTOR

  
GMINA KROŚNICE  
ul. Sportowa 2/5, 56-320 Krośnice

■ OBIEKT  
Budynek świetlicy wiejskiej

■ ADRES  
dz. nr 98, AM 1, ob. Kottarka, gmina Krośnice

■ PROJEKTOWAŁ  
techn. Andrzeja Kaczmarek

■ NR UPRAWNIENI  
spec. elektr.  
396/8/UV

■ DATA  
11.10.2021

■ TYTUŁ RYSUNKU  
INSTALACJE ELEKTRYCZNE

■ NR RYS  
IS-1

Wszelkie prawa zastrzeżone. Reproduction without permission is prohibited.